



NEBULA

Domus Line
design

Lichtboden für Hängeschränke

Materialien:

Aluminium, Glas, Polycarbonat

Ausführung:

Aluminium

Lichtquelle:

LED HE Modul (120 LED/Meter)

Kabel:

4000mm

Anwendungsart:

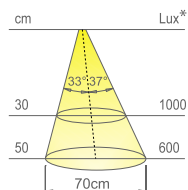
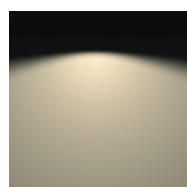
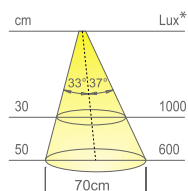
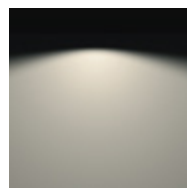
Küchen-Hängeschrank

Anwendungsweise:

Einbau im Hängeschrank

Patentiert

NEBULA ist ein innovativer Lichtboden für Hängeschränke. 8 mm starke, extra helle Glasplatte mit stabilem Aluminium-Rahmen ersetzt den unteren Fachboden im Hängeschrank. Kann bis zu **4 LED/HE-Module** mit hoher Lichtleistung aufnehmen. Zwei davon dienen zur Radialbeleuchtung des Glasbodens und zwei für die asymmetrische und überkreuzte Beleuchtung der Küchenarbeitsplatte.



Lichtfarben	Naturweiß
Farbtemperatur	4200 K
Lichtausbeute	85 lm/W
CRI	Ra ≥ 80

Lichtfarben	Warmweiß
Farbtemperatur	3100 K
Lichtausbeute	85 lm/W
CRI	Ra ≥ 80

* Beleuchtungsstärke niveau von NEBULA HE 1200mm



NEBULA HE TLD

mit dimmbaren Touchschalter



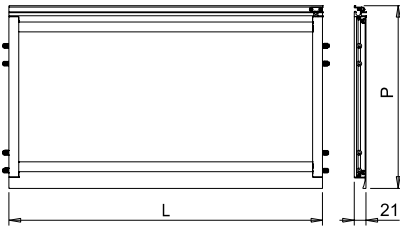
Artikel-Nr.	Modell	Watt & Volt	Licht Farbe	Farben
auf Anfrage*	HE (120 LED/m)	9,6W/m @ 24Vdc	neutral weiß	Aluminium
auf Anfrage*	HE (120 LED/m)	9,6W/m @ 24Vdc	warm weiß	Aluminium

LED-KONVERTER NICHT INBEGRIFFEN. BITTE EXTRA BESTELLEN.

* Die Codes werden auf der Grundlage der angeforderten Dimensionen geliefert.



Für Netzteile und Zubehör siehe Seite 46 oder konsultieren Sie den Katalog Domus Extra.



Dank der seitlichen Dübel lässt sich NEBULA perfekt im Korpus von Küchen-Hängeschränken sowohl mit **18 mm** als auch mit **19 mm** starken Seiten installieren. Ihre Konfiguration – Anzahl und Position – ist dank der Gleitschiene, die sie aufnimmt, personalisierbar.



In die zwei unteren Leuchtsegmenten von NEBULA kann ein Touchdimmer integriert werden, mit dem die Leuchte durch einfaches „Antippen“ ein-/ausgeschaltet, und ihre Lichtstärke geregelt wird.



Dank „Sandwich“-Bauweise des Lichtbodens sind die Lichtsegmente zur eventuellen Wartung oder zum Auswechseln des Glasbodens problemlos und vollständig zugänglich.



Das vordere Profil von NEBULA hat eine „Griffmulde“, um das Öffnen der Schranktür zu erleichtern.



Der Sitz der Rückwand des Hängeschrankes kann **3 mm, 4 mm und 5 mm** dicke Platten aufnehmen. Auf Anfrage sind Konfigurationen für andere Stärken erhältlich.

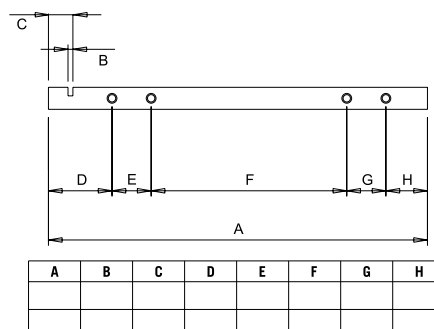


NEBULA ist serienmäßig mit einer hinten in das Profil integrierten Mulde versehen, um das Hängeschrank-Zubehör direkt am Schrankrahmen anstatt an der Wand einzuhängen.



Das 4000 mm lange Netzkabel von NEBULA ist mit verpolungssicherem Stecker versehen, tritt an der Rückseite aus und ist mit einer Kabelschelle am Rahmen gesichert.

NEBULA wird „custom made“, also nach kundenspezifischen Maßvorgaben geliefert. Auch die Anzahl und die Position der seitlichen Dübel sind personalisierbar. Die Mulde an der Rückseite kann an die Stärke der Rückwand und an deren Abstand von der Wand angepasst werden. Füllen Sie das Formular aus, um eine Bestätigung der technische Machbarkeit und ein entsprechendes Angebot zu erhalten.



LADEN SIE DAS FORMULAR HERUNTER



¹ Bezüglich der Artikelnummern der UL-zertifizierten Modelle konsultieren Sie bitte den Katalog **American Standard LED Collection**, der auch unter www.domusline.com verfügbar ist.

