



NEBULA

Domus Line
design

Telaio fondo pensile luminoso

Materiali:

alluminio, vetro

Finiture:

alluminio

Sorgente luminosa:

modulo LED HE (120 LED/m)

Cablaggio:

4000mm

Applicazione:

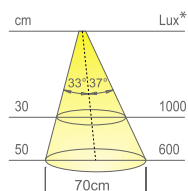
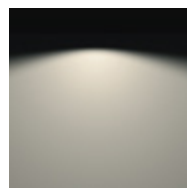
pensile cucina

Installazione:

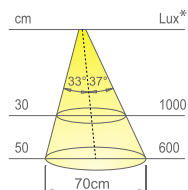
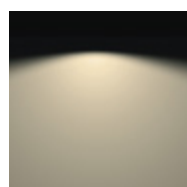
ad integrare nella scocca

Brevettato

NEBULA è un innovativo telaio luminoso per fondo pensile. Sviluppata intorno ad **un solo vetro extra chiaro di 8mm** di spessore il quale riduce il peso che grava sulla scocca del pensile, può accogliere **fino a 4 moduli LED HE** ad alta emissione luminosa. Due di essi per l'illuminazione radiale del ripiano in vetro e due per l'illuminazione asimmetrica ed incrociata del top della cucina.



Colore apparente	bianco naturale
Temperatura colore	4200 K
Efficienza luminosa	85 lm/W
CRI	Ra ≥ 80



Colore apparente	bianco caldo
Temperatura colore	3100 K
Efficienza luminosa	85 lm/W
CRI	Ra ≥ 80

* valori riferiti a NEBULA HE 1200mm



NEBULA HE TLD

con interruttore touch dimmerabile



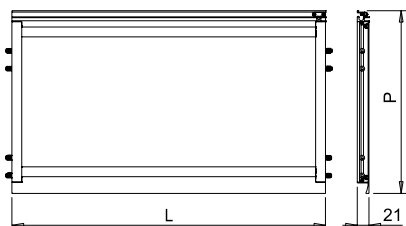
Codice	Modello	Watt & Volt	Colore luce	Finitura
su richiesta*	HE (120 LED/m)	9,6W/m @ 24Vdc	bianco naturale	alluminio
su richiesta*	HE (120 LED/m)	9,6W/m @ 24Vdc	bianco caldo	alluminio

ALIMENTATORE NON INCLUSO. DA ORDINARE SEPARATAMENTE.

* i codici verranno forniti sulla base della misura richiesta.



Per alimentatori e accessori vedi pagina 46 oppure consulta il catalogo Domus Extra.



NEBULA si installa perfettamente sulle scocche dei pensili cucina, sia con fianchi di spessore **18mm** che **19mm**, grazie agli spinotti laterali. La configurazione di essi – numero e posizione – è personalizzabile grazie alla guida a scorrimento che li accoglie.



La particolare struttura del telaio, realizzata a "sandwich", permette un **facile e totale accesso alle camere luminose** per l'eventuale manutenzione o la sostituzione del vetro.



Le due camere luminose inferiori di **NEBULA** possono integrare un **interruttore touch dimmerabile** che, "al tocco", accende, spegne e regola l'intensità luminosa dell'apparecchio.



Il profilo anteriore di **NEBULA** è disegnato "a gola" per facilitare l'apertura delle ante.



La sede per l'inserimento dello **schienale** del pensile può accogliere pannelli da **3mm, 4mm e 5mm**. Su richiesta sono disponibili configurazioni per spessori diversi.

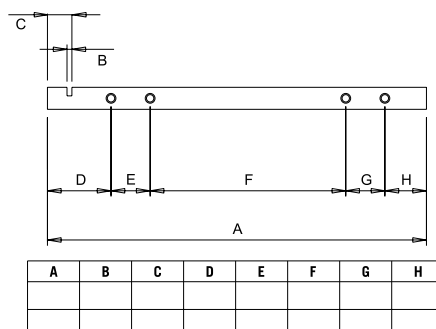


NEBULA è dotato di serie di una **gola posteriore**, integrata nel profilo, che permette di agganciare gli accessori sottopensile direttamente sul telaio dei pensili anziché a parete.



Il cavo di alimentazione di **NEBULA**, da 4000mm, completo di connettore polarizzato, esce nella parte posteriore ed è assicurato al telaio con un apposito fermacavo.

NEBULA viene fornito "custom made" con specifiche configurazioni dimensionali. Sono personalizzabili anche la quantità ed il posizionamento delle spine laterali. La gola posteriore può essere configurata in conformità allo spessore dello schienale e alla distanza di esso dalla parete. Compilando il form riceverai una conferma della fattibilità produttiva con la relativa offerta commerciale.



¹ Per i codici dei modelli certificati UL consulta il catalogo **American standard LED collection** disponibile anche su www.domusline.com.

SCARICA IL FORM

