



## MICY

Domus Line  
design

### Profilo LED da incasso

#### Materiali:

alluminio, policarbonato, polimeri termoplastici

#### Finitura:

bianco

#### Sorgente luminosa:

modulo LED SHE (55 LED/ft - 180 LED/m)  
modulo LED HE WHC (42 LED/ft - 140 twin LED/m)

#### Cablaggio:

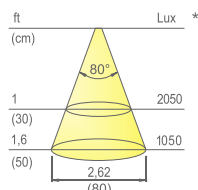
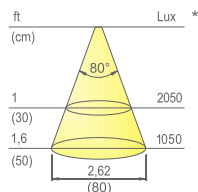
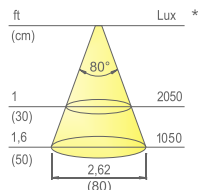
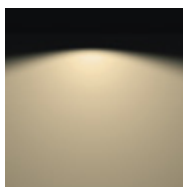
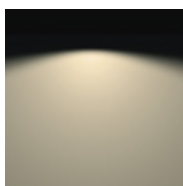
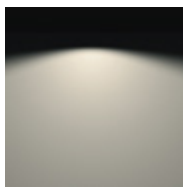
79" (2000mm)

#### Applicazione:

sotto pensile, sotto mensola

#### Installazione:

ad incasso



**Colore apparente** bianco naturale  
**Temperatura colore** 4000 K  
**Efficienza luminosa** 85 lm/W  
**CRI** Ra ≥ 80

**Colore apparente** bianco caldo  
**Temperatura colore** 3000 K  
**Efficienza luminosa** 85 lm/W  
**CRI** Ra ≥ 80

**Colore apparente** bianco extra caldo  
**Temperatura colore** 2700 K  
**Efficienza luminosa** 85 lm/W  
**CRI** Ra ≥ 80

\* valori riferiti a MICY SHE 44-31/64\* (1130mm)



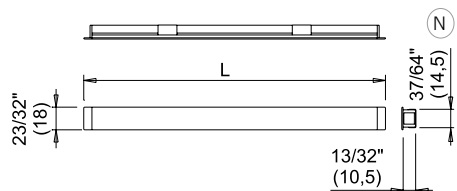
### MICY SHE TD

con interruttore touch dimmer



Codice	Lunghezza	Watt & Volt
1332201_*/SHE	14-61/64" (380mm)	4,3W @ 24Vdc
1332301_*/SHE	20-55/64" (530mm)	6,5W @ 24Vdc
1332401_*/SHE	32-43/64" (830mm)	10,8W @ 24Vdc
1332501_*/SHE	44-31/64" (1130mm)	15,1W @ 24Vdc

Cod.	Colore luce*
N	bianco naturale
B	bianco caldo
B1	bianco extra caldo



**N** Questo disegno evidenzia le misure di ingombro del profilo. Per maggiori dettagli consulta il manuale di installazione.

Questo profilo integra una stripled con diodi OSRAM Opto Semiconductors.



**MICY SHE TD** integra un interruttore elettronico che "al tocco" accende, spegne e regola la luminosità dell'apparecchio.



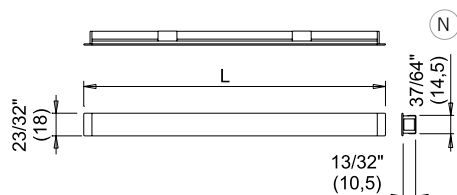
### MICY HE TD WHC

con interruttore touch dimmer



Codice	Lunghezza	Watt & Volt
1332201/HE	14-61/64" (380mm)	2,9W @ 24Vdc
1332301/HE	20-55/64" (530mm)	4,3W @ 24Vdc
1332401/HE	32-43/64" (830mm)	7,2W @ 24Vdc
1332501/HE	44-31/64" (1130mm)	10,1W @ 24Vdc

ALIMENTATORE NON INCLUSO. DA ORDINARE SEPARATEMENTE.



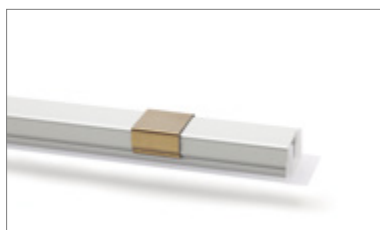
**N** Questo disegno evidenzia le misure di ingombro del profilo. Per maggiori dettagli consulta il manuale di installazione.



**MICY HE TD WHC** integra una strip LED white changeable che, con l'ausilio dell'interruttore touch, permette di configurare due temperature colore (NW\_bianco naturale e WW\_bianco caldo). La selezione viene memorizzata e può essere modificata in qualsiasi momento.



**MICY** è un profilo a proiezione simmetrica per installazione ad incasso. **MICY** integra un interruttore touch dimmer per accensione, spegnimento e regolazione dell'intensità luminosa. **MICY** è dotato di un pratico sistema di fissaggio mediante clip in acciaio a pressione laterale.



PER ALIMENTATORI E ACCESSORI VEDI PAGINA 200.