



SMALLY OB

design
Domus Line

Schwenkbarer LED-Einbaustrahler asymmetrische Projektion

Materialien:

thermoplastische Polymere, PMMA

Ausführung:

Glanzchrom, Aluminium

Nickel matt, Stahl

Leuchtmittel:

LED-Modul SMD

Kabel:

79" (2000mm)

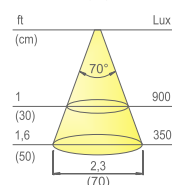
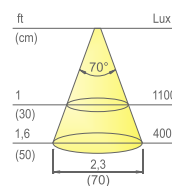
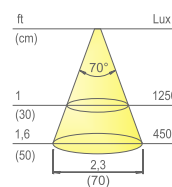
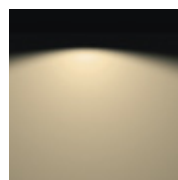
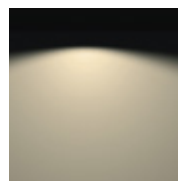
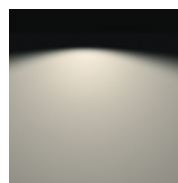
Anwendungsart:

universal

Montage:

Aufbau/Oberfläche

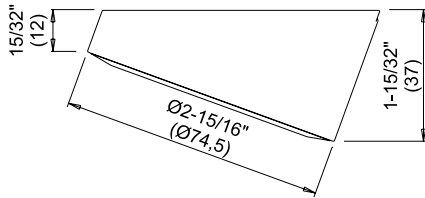
Patentiert



Lichtfarbe	Naturweiß
Farbtemperatur	4300 Kelvin
Lichtstrom	390 lm
Lichtausbeute	130 lm/W
CRI	Ra ≥ 80

Lichtfarbe	Warmweiß
Farbtemperatur	3000 Kelvin
Lichtstrom	360 lm
Lichtausbeute	120 lm/W
CRI	Ra ≥ 80

Lichtfarbe	Super-Warmweiß
Farbtemperatur	2700 Kelvin
Lichtstrom	360 lm
Lichtausbeute	120 lm/W
CRI	Ra ≥ 80



SMALLY OB PLUS



Artikel-Nr.	Watt & Volt	Lichtfarbe
13649_ _N	3W @ 12Vdc	Naturweiß
13649_ _B	3W @ 12Vdc	Warmweiß
13649_ _B1	3W @ 12Vdc	Super-Warmweiß

Art.-Nr.	Ausführung
09	Glanzchrom
10	Aluminium
17	Nickel matt
19	Stahl

LED-KONVERTER NICHT INBEGRIFFEN, BITTE EXTRA BESTELLEN.



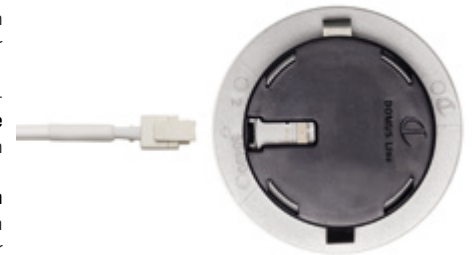
AUF ANFRAGE SIND SETS MIT 2, 3, 4 ODER 5 SMALLY OB PLUS EINSCHLIESSLICH NETZTEIL ERHÄLTlich.



SMALLY OB, mit um 20° geneigter Halterung, wird bequem auf der Oberfläche, an der vertikalen Wand aufliegend installiert und gewährleistet somit ein müheloses Verstecken des Leuchtenkabels auf der Rückseite des Hängeschrankes.

SMALLY OB integriert ein hochleistungsstarkes LED-SMD-Modul und ist mit der **no-dot effect Technologie** ausgestattet, die eine gleichmäßige Lichtprojektion ohne Lichtpunkteffekt sicherstellt.

SMALLY OB PLUS ist mit dem innovativen **System Plug&Play (patentiert)** ausgestattet, dank dem das Stromkabel auf einfache Weise vom Strahler abgenommen werden kann.



FÜR NETZTEILE UND ZUBEHÖR SIEHE SEITE 200.

AUSFÜHRUNGEN



GLANZCHROM (Artikel-Nr. 09)



ALUMINIUM (Artikel-Nr. 10)



NICKEL MATT (Artikel-Nr. 17)



STAHL (Artikel-Nr. 19)