



## SMALLY XS SP

design  
Domus Line

### Faretto LED di superficie

#### Materiali:

polimeri termoplastici, PMMA

#### Finiture:

cromo lucido, alluminio,  
nichel satinato, acciaio,  
nero touch, bianco opaco

#### Sorgente luminosa:

modulo LED SMD

#### Cablaggio:

79" (2000mm)

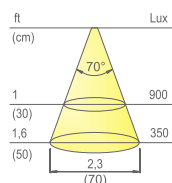
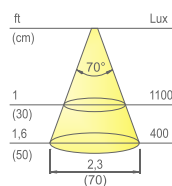
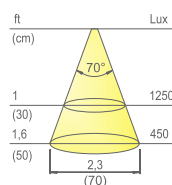
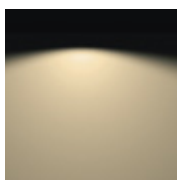
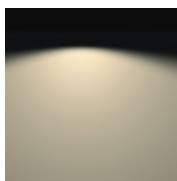
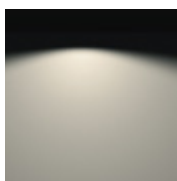
#### Tipo di applicazione:

universale

#### Installazione:

in superficie

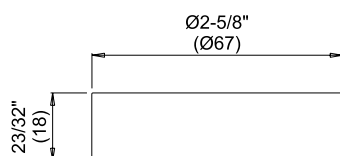
#### Brevettato



**Colore apparente** bianco naturale  
**Temperatura colore** 4300 Kelvin  
**Flusso luminoso** 390 lm  
**Efficienza luminosa** 130 lm/W  
**CRI** Ra ≥ 80

**Colore apparente** bianco caldo  
**Temperatura colore** 3000 Kelvin  
**Flusso luminoso** 360 lm  
**Efficienza luminosa** 120 lm/W  
**CRI** Ra ≥ 80

**Colore apparente** bianco extra caldo  
**Temperatura colore** 2700 Kelvin  
**Flusso luminoso** 360 lm  
**Efficienza luminosa** 120 lm/W  
**CRI** Ra ≥ 80



SMALLY XS SP PLUS



Codice	Watt & Volt	Colore luce
13645_ _N	3W @ 12Vdc	bianco naturale
13645_ _B	3W @ 12Vdc	bianco caldo
13645_ _B1	3W @ 12Vdc	bianco extra caldo

ALIMENTATORE NON INCLUSO. DA ORDINARE SEPARATAMENTE.



Cod.	Finitura
09	cromo lucido
10	alluminio
17	niche satinato
19	acciaio
46	nero touch
54	bianco opaco

SU RICHIESTA SONO DISPONIBILI SET CON 2, 3, 4, 5 SMALLY XS SP PLUS E ALIMENTATORE.



SMALLY XS SP è progettato per l'installazione in superficie senza la necessità di predisporre preventive e complesse forature del mobile.

Il montaggio avviene attraverso un semplice fissaggio del distanziale con le due viti in dotazione a cui si applica successivamente il faretto con una leggera pressione.

SMALLY XS SP integra un modulo LED SMD ad elevate prestazioni dotato di tecnologia no-dot effect, che garantisce una proiezione luminosa omogenea e priva dell'effetto puntinato.

SMALLY XS SP PLUS è dotato dell'innovativo sistema Plug&Play (brevettato), grazie al quale il cavo di alimentazione può essere facilmente disinsertito dal faretto.



PER ALIMENTATORI E ACCESSORI VEDI PAGINA 200.

FINITURE



CROMO LUCIDO (cod. 09)



ALLUMINIO (cod. 10)



NICHE SATINATO (cod. 17)



ACCIAIO (cod. 19)



NERO TOUCH (cod. 46)



BIANCO OPACO (cod. 54)