



## ORBIT 24

Domus Line  
design

### Schwenkbarer LED-Strahler mit streuender Projektion

#### Materialien:

Termoplastische Polymere, PMMA

#### Ausführungen:

Glanzchrom, Nickel matt, Stahl, Schwarz Soft-Touch Effekt, Weiß matt

#### Leuchtmittel:

LED-Modul SMD

#### Steckverbinder:

Micro24

#### Kabel:

2000mm

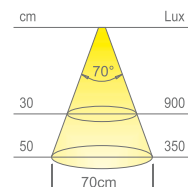
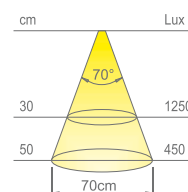
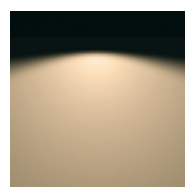
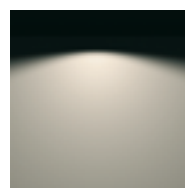
#### Anwendung:

universal

#### Montage:

Einbau und Aufbaumontage

#### Patentiert



**ORBIT PLUS 24** ist ein verstellbarer Strahler für den Einbau in eine Bohrung mit  $\varnothing$  von 68 mm, ideal für alle Einrichtungsauslegungen, bei denen es notwendig ist, den Lichtstrahl auszurichten. Das auf zwei Montage-Stahlfedern, die zur Befestigung einen seitlichen Druck erfordern, beruhende System ist schnell und erfordert keinerlei Werkzeug. **ORBIT PLUS 24** integriert ein hochleistungsstarkes LED-SMD-Modul und ist mit der Anti-Punkteffekt-Technologie ausgestattet, die eine gleichmäßige Lichtprojektion ohne Lichtpunkteffekt sicherstellt.

<b>Lichtfarben</b>	Naturweiß
<b>Farbtemperatur</b>	4300 K
<b>Lichtstrom</b>	390 lm
<b>Lichtausbeute</b>	130 lm/W
<b>CRI</b>	Ra $\geq$ 80

<b>Lichtfarben</b>	Super-Warmweiß
<b>Farbtemperatur</b>	2700 K
<b>Lichtstrom</b>	360 lm
<b>Lichtausbeute</b>	120 lm/W
<b>CRI</b>	Ra $\geq$ 80



**ORBIT PLUS 24**

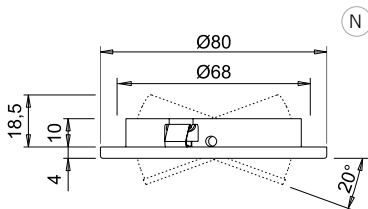


Artikel-Nr.	Watt & Volt	Lichtfarbe
	3W @ 24Vdc	Naturweiß
	3W @ 24Vdc	Super-Warmweiß

**LED-KONVERTER NICHT INBEGRIFFEN, BITTE EXTRA BESTELLEN.**



Art.-Nr.	Ausführung
09	Glanzchrom
17	Nickel matt
19	Stahl
46	Schwarz Soft-Touch Effekt
54	Weiß matt



**(N)** Diese Zeichnung zeigt den Abmessungen vom Strahler. Weitere Abmessungen siehe unsere Montageanleitungen.



**ORBIT PLUS 24** ist mit dem innovativen System **Plug&Play (patentiert)** ausgestattet, dank dem das Stromkabel auf einfache Weise vom Strahler abgenommen werden kann.



Auf Anfrage sind Sockel für die Aufbaumontage lieferbar:

Artikel-Nr.	Ausführung
20127_ _	Siehe Art.-Nr. der Ausführungen

**AUSFÜHRUNGEN**



**GLANZCHROM** (Art.-Nr. 09)



**NICKEL MATT** (Art.-Nr. 17)



**STAHL** (Art.-Nr. 19)



**SCHWARZ SOFT-TOUCH EFFEKT**  
(Art.-Nr. 46)



**WEISS MATT** (Art.-Nr. 54)

Für Netzteile und Zubehör konsultieren Sie den **Domus Extra-Katalog**, der auch auf [www.domusline.com](http://www.domusline.com) erhältlich ist.

