

Consulta il manuale di installazione per maggiori informazioni sul foro di montaggio.

PIR4

sensore di movimento retro anta

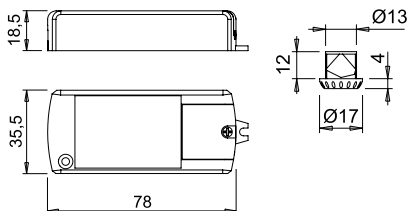
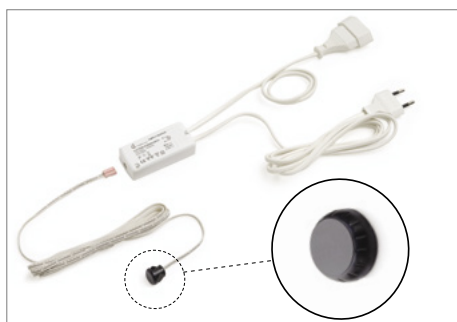
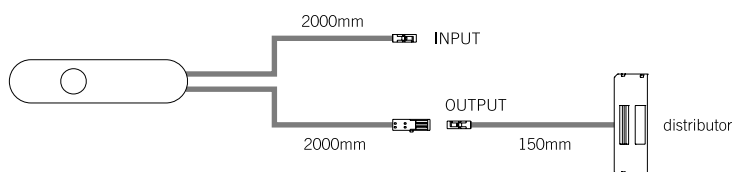


Codice	Input	Output	Potenza	Connettori
17790_ _	24Vdc	24Vdc	60W	Micro24
17791_ _	12-24Vdc	12-24Vdc	30-60W	Micro12-Micro24

Cod.	Finitura
03	nero
10	alluminio



PIR4 è un sensore per installazione retro anta che si attiva in presenza di persone all'interno del raggio di rilevamento. Dopo circa 30 secondi senza alcun rilevamento, **PIR4** spegne automaticamente gli apparecchi ad esso collegati anche con anta aperta.



Consulta il manuale di installazione per maggiori informazioni sul foro di montaggio.

LIMIT

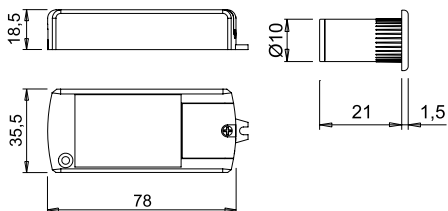
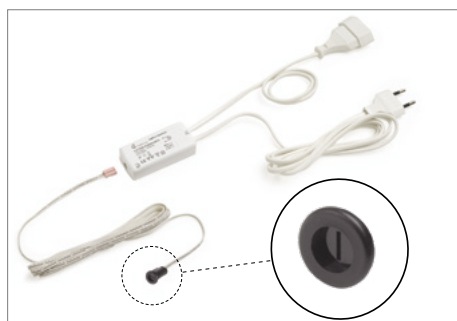
Sensore di prossimità retro anta



Codice	0835101
Input	220-240Vac
Output	220-240Vac
Potenza	150W
Cablaggio Input	Cavo input 2000mm con spina bipolare UE
Cablaggio Output	Cavo output 500mm con presa bipolare UE



LIMIT è un sensore ad infrarossi con funzione fine-corsa per installazione interno vano. L'accensione e lo spegnimento degli apparecchi collegati a **LIMIT** avvengono con l'apertura e la chiusura dell'anta che si trova di fronte al sensore.



Consulta il manuale di installazione per maggiori informazioni sul foro di montaggio.

LIMIT XD-3

Sensore di prossimità retro anta



Codice	1787201
Input	220-240Vac
Output	220-240Vac
Potenza	150W
Cablaggio Input	Cavo input 2000mm con spina bipolare UE
Cablaggio Output	Cavo output 500mm con presa bipolare UE



LIMIT XD-3 è un sensore ad infrarossi con funzione fine-corsa per installazione interno vano. L'accensione e lo spegnimento degli apparecchi collegati a **LIMIT XD-3** avvengono con l'apertura e la chiusura dell'anta che si trova di fronte al sensore. Il sensore, grazie ai diodi arretrati, può essere installato anche a filo anta.